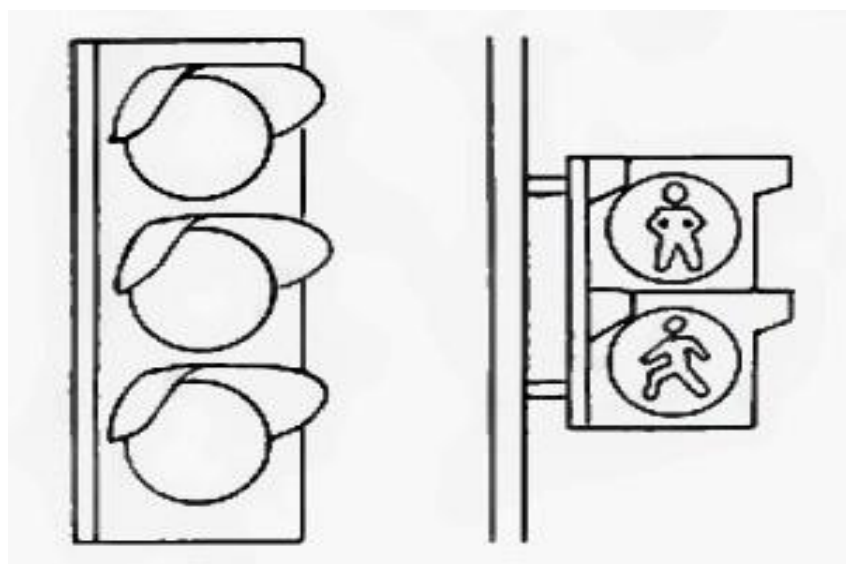


Примерный перечень вопросов по ПДД для дошкольников старшей и подготовительной групп

1. Закрась кружок зеленым цветом, где находится воздушный транспорт, красным цветом – наземный, синим цветом – водный.



2. Раскрась оба светофора в правильной последовательности.

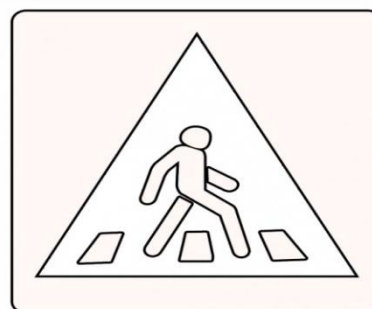
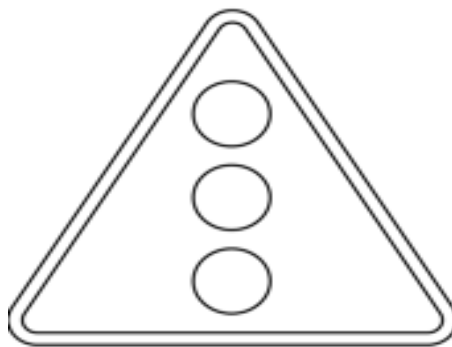


3. Проезжая часть дороги предназначена для:



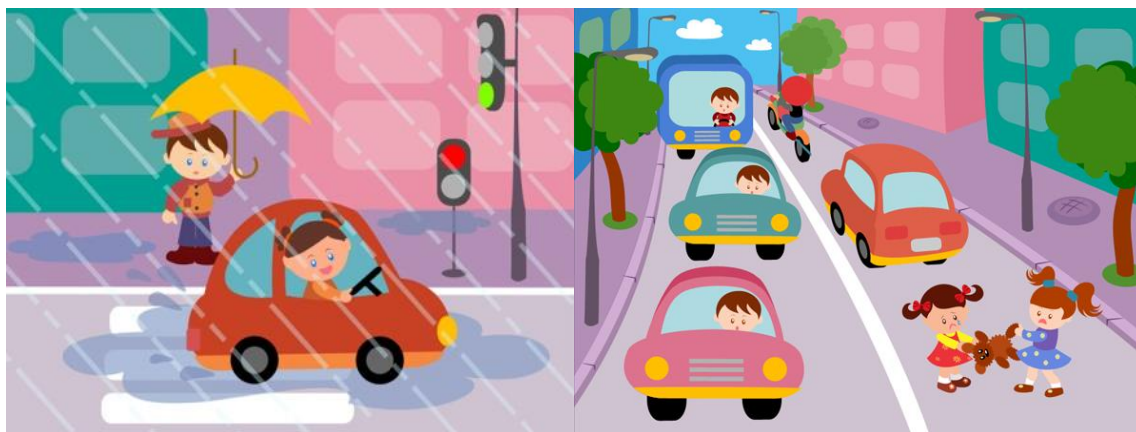
- 1. - пешеходов
- 2. - пассажиров
- 3. - автомобилей

4. Найди знак «Пешеходный переход» и раскрась его правильно.



5. На каких картинках пешеходы нарушают Правила дорожного движения?

Закрась там кружком в правом нижнем углу красным цветом.



6. Соедини дорожный знак и его название.



Движение пешеходов запрещено

Пешеходная дорожка



Надземный пешеходный переход



Место остановки автобуса и (или) троллейбуса

